



# 文字モールドでデコレーション チョコカップ風キーホルダー

## 〈材料・道具〉



商品情報は2025年1月時点のものです

- UV-LED レジン太陽の雫
- UV-LED コーティングレジン星の雫〈グロス〉
- タフレクトモールド〈好みの文字モールド〉
- ねんど型〈スイーツ生地〉
- 宝石の雫〈ホワイト、コットンキャンディ〉
- 調色スティック
- 調色パレット〈S、mini サイズ〉
- 遮光ケース
- UV-LED ライト
- 油性マーカー〈シルバー〉
- 無穴パール
- ヒートン ● キーホルダーなど ● 丸カン
- 接着剤 ● ピンセット
- ピンバイス ● 平ヤットコ



〈レモンシャーベット + ホワイト〉使用

〈ミルクティー〉使用



遮光ケースに入れ  
1時間ほど置き、  
気泡を消します

調色パレットに UV-LED レジン太陽の雫と宝石の雫〈コットンキャンディ・ミルクココア〉を濃い目に入れ、調色スティックでムラがなくなるまでよく混ぜます。



ねんど型のカップ部分に、無着色のレジンを入れ、UV-LED ライトを照射してしっかりと硬化させます。



更に型の3分の2まで無着色のレジンを入れ、ライトを照射してしっかりと硬化させます。

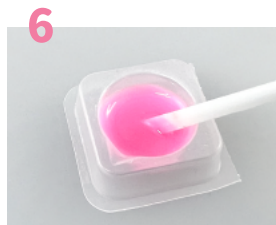


濃い着色なので、  
薄く数回に分けて  
硬化させます

②の着色レジンを入れ、ライトを照射してべつつきがなくなるまでしっかりと硬化させます。型の上までレジンが入るまで数回繰り返し、しっかりと硬化させ、抜きます。



パーツのサイドと底に、シルバーマーカーを塗ってしっかりと乾かします。



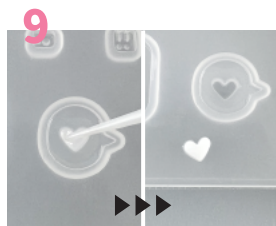
調色パレット〈mini サイズ〉にコーティングレジンと宝石の雫〈コットンキャンディ・ピーチミルク〉を入れ、ピンクの着色レジンを作ります。



文字モールド（ここではカタカナ）の文字の一層目だけに⑥のピンクの着色レジンを入れ、ライトで硬化して抜きます。



調色パレット〈mini サイズ〉にコーティングレジンと宝石の雫〈ホワイト〉を入れ、白の着色レジンを作ります。



文字モールド〈ハングル〉のふきだし部分の一層目のハートだけに⑧の白の着色レジンを入れ、ライトで硬化して抜きます。



表面に薄く②の茶色のレジン塗り、文字やハート、パールなどの好みのパーツを乗せて、ライトを照射してしっかりと硬化させます。



ピンバイスでサイドに穴を開け、接着剤を付けたヒートンを刺して接着します。



文字のパーツは文字モールドパッケージ裏面の作り方、またはバジコサイト文字モールド製品ページをご参照ください。